

DHV 30 HV HOPPER - HOCHLEISTUNG SAUGEINHEIT



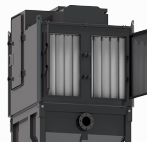
STAHLINDUSTRIE



ZEMENTWERKE



KRAFTWERKE



- ✓ Stationäre Saugereinheit mit lokaler Entleerung
- ✓ Vollautomatisches Filterabreinigungssystem
- ✓ Robuster Staubsauger für den intensiven Gebrauch.
- ✓ Leistungsstarke Drehkolbenpumpe mit Elektromotor.
- ✓ Hohe Leistung und lange Lebensdauer.
- ✓ Hocheffiziente Filtration.
- ✓ Ventilauslasssystem.
- ✓ Niedriger Geräuschpegel.
- ✓ Hohe Autonomie des Systems.



SAUGEINHEIT

| | | |
|-----------------|--------------------|----------|
| Spannung | V - Hz | 400 - 50 |
| Leistung | kW | 30 |
| IP Schutzklasse | IP | 55 |
| Unterdruck | mmH ₂ O | 8500 |
| Luftmenge | m ³ /h | 1300 |
| Sauganschluss | mm | 140 |



FILTEREINHEIT

| | | |
|---------------------------|---------------------|------------------------|
| Filtertyp | | 30 Filterhüllen |
| Filterfläche Durchmesser | cm ² -mm | 160.000 - 120 |
| Medienfiltration - Klasse | IEC 60335-2-69 | Polyester - ANT M PTFE |
| Abreinigungssystem | | Automatisch |
| Zusätzlicher Filter | | Sicherheitsfilter |
| Oberfläche | cm ² | 70.000 |



SAMMELEINHEIT

| | | |
|-----------|----|------|
| Kapazität | lt | 1000 |
|-----------|----|------|



VOLUMEN

| | | |
|---------|----|--------------|
| Maße | cm | 168x160x356h |
| Gewicht | kg | 2100 |



SAUGEINHEIT

Die Absaugung wird durch einen Drehkolbenverdichter mit externer Kühlung erzeugt. Dieses System ermöglicht einen kontinuierlichen, hohen Unterdruck in Verbindung mit einer hohen Luftleistung.

Ein Sicherheitsfilter schützt Motor und Pumpe.

Die Schalttafel ist für die Fernbedienung geeignet, und standardmäßig ist ein Druckknopf am Chassis angebracht



FILTEREINHEIT

2 Filterhülensätze arbeiten kontinuierlich und garantieren maximale Filtrationseffizienz, dadurch wird die Saugereinheit geschützt.

Der Filter wird von einem automatischen Rückspülsystem der Filterkammern gereinigt. Die Druckluft wird von einem mitgelieferten Bordkompressor bereitgestellt.



SAMMELEINHEIT

Integriertes manuelles Butterfly-Ventil

Das Material wird mittels eines Hebels sicher und schnell ausgetragen.

Das Gerät ist aus dickwandigen Stahl gefertigt, dadurch ist es unverwundlich und langlebig.



EXTRAS

- ✓ Absolutfilter Staubklasse H
- ✓ ATEX-Zertifikat
- ✓ Alternative Entladesysteme