

DHV 45 HV TANK - HOCHLEISTUNG SAUGEINHEIT



STAHLINDUSTRIE



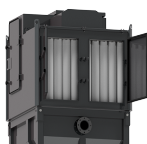
ZEMENTWERKE



KRAFTWERKE



INDUSTRIA PESANTE



- ✓ Robuster Staubsauger für den intensiven Gebrauch.
- ✓ Leistungsstarke Drehkolbenpumpe mit Elektromotor.
- ✓ Hohe Leistung und lange Lebensdauer.
- ✓ Hocheffiziente Filtration.
- ✓ Halbautomatisches Filterreinigungssystem.

- ✓ Ventilauslasssystem.
- ✓ Niedriger Geräuschpegel.
- ✓ Hohe Autonomie des Systems.
- ✓ *** DOUBLE CLICK TO EDIT THIS TEXT ***
- ✓ *** DOUBLE CLICK TO EDIT THIS TEXT ***



SAUGEINHEIT

Spannung	V - Hz	400 - 50 3~
Leistung	kW	45
IP Schutzklasse	IP	55
Unterdruck	mmH ₂ O	8.500
Luftmenge	m ³ /h	1.700
Sauganschluss	mm	140



FILTEREINHEIT

Filtertyp	30 Filterhüllen	
Filterfläche Durchmesser	cm ² -mm	180.000 - 120
Medienfiltration - Klasse	IEC 60335-2-69	Polyester - ANT M PTFE
Abreinigungssystem	Automatisch	
Zusätzlicher Filter	Cartridge	
Oberfläche	cm ²	70.000



SAMMELEINHEIT

Kapazität	l	800
-----------	---	-----



VOLUMEN

Maße	cm	168x160x291h
Gewicht	kg	2.500



SAUGEINHEIT

Die Absaugung wird durch einen Drehkolbenverdichter mit externer Kühlung erzeugt. Dieses System ermöglicht einen kontinuierlichen, hohen Unterdruck in Verbindung mit einer hohen Luftleistung.

Ein Sicherheitsfilter schützt Motor und Pumpe.

Die Schalttafel ist für die Fernbedienung geeignet, und standardmäßig ist ein Druckknopf am Chassis angebracht



FILTEREINHEIT

2 Filterhülensätze arbeiten kontinuierlich und garantieren maximale Filtrationseffizienz, dadurch wird die Saugereinheit geschützt.

Der Filter wird von einem automatischen Rückspülsystem der Filterkammern gereinigt. Die Druckluft wird von einem mitgelieferten Bordkompressor bereitgestellt.



SAMMELEINHEIT

Der Sauger verfügt über Gabelstaplerlaschen für den einfachen Transport.

Das Material wird in einem großen, herausnehmbaren Behälter gesammelt. Dank den Gabelstaplerlaschen ist ein müheloses anheben möglich.

Das Material wird mittels eines Hebels sicher und schnell ausgetragen.

Das Gerät ist aus dickwandigen Stahl gefertigt, dadurch ist es unverwüstlich und langlebig.



EXTRAS

- ✓ Netzanschlusskabel mit Stecker
- ✓ *** DOUBLE CLICK TO EDIT THIS TEXT ***