

## 352 DS AIR 1V - INDUSTRIESAUGER DRUCKLUFTBETRIEBEN



CHEMIEINDUSTRIE



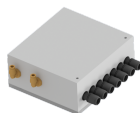
ELEKTRONIK



WEINBAU



OPTIKINDUSTRIE



- ✓ Integriertes Filterreinigungssystem
- ✓ Robust und in 100% Ganzstahlausführung
- ✓ Absenkbare Sammelbehälter mit optionaler Verwendung von Einwegbeuteln
- ✓ Kompakt und mobil
- ✓ Hocheffizienter Filter
- ✓ Druckluftbetrieben mit einer Venturi-Düse



### SAUGEINHEIT

Luftzufuhr	l / min	1500
Luftverbrauch	bar	6
Unterdruck	mmHg	4180
Luftmenge	m³/h	150
Sauganschluss	mm	80
Geräuschepegel (EN ISO 3744)	dB(A)	73



### FILTEREINHEIT

Filtertyp	Sternfilter	
Filterfläche Durchmesser	cm²-mm	20.000 - 420
Medienfiltration - Klasse	IEC 60335-2-69	Polyester - L
Abreinigungssystem	Manuell	



### SAMMELEINHEIT

Entleerungssystem		
Kapazität	l	35



### VOLUMEN

Maße	cm	55x62x119h
Gewicht	kg	48



## SAUGEINHEIT

Der Sauger wird durch eine Druckluft Venturi Düse angetrieben, diese ist in einem robusten und schallgeschützten Stahlmotorgehäuse angebracht und wird somit von äußeren Einwirkungen geschützt.

Der Motorkopf enthält ein Druckluftmesser um das Vorhandensein von Druckluft zu prüfen. Ein Vakuummeter zeigt eine eventuelle Filterbelegung an.



## FILTEREINHEIT

Der Sternfilter, der sich in der Filterkammer befindet, besteht aus Polyester mit einer großen Filterfläche (lange Standzeiten) und bietet eine hohe Beständigkeit gegen Feinstäube und sonstige Saugmedien.

Eine aussenliegende Filterabreinigung ermöglicht, den Filter über einen mechanischen Filterrüttler manuell und effizient abzureinigen. Dadurch wird eine konstant hohe Saugleistung garantiert und der Staub wird nicht in die Arbeitsumgebung ausgeblasen.



## SAMMELEINHEIT

Das abgesaugte Material wird in einem fahrbaren und abnehmbaren Sammelbehälter gesammelt, der zur einfachen Entsorgung herausgezogen werden kann. Optional sind Einwegbeuteln für die sichere und einfache Entsorgung möglich.



## EXTRAS

- ✓ Filter Staubklasse M
- ✓ Absolutfilter Staubklasse H
- ✓ Filter antistatisch Staubklasse M
- ✓ Filter antistatisch Staubklasse L
- ✓ Filter mit PTFE-Beschichtung Staubklasse M
- ✓ Nomex Filter hitzebeständig bis 250°C
- ✓ Sammelbehälter in Edelstahl
- ✓ Sammelbehälter und Filterkammer in Edelstahl
- ✓ Antistatische Ausführung