

## TECH420P 15V - PNEUMATISCHE FÖRDERANLAGE



LEBENSMITTEL



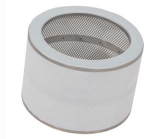
CHEMIEINDUSTRIE



KAFFEEHERSTELLUNG



HOLZINDUSTRIE



- ✓ Personalisierbar und konfigurierbar nach spezifischen Kundenwunsch.
- ✓ Einfache Installation, Inbetriebnahme, Nutzung und leicht zu desinfizieren.
- ✓ Geringe Umweltbelastung und kompakte Ausführung.
- ✓ CE Zertifizierung und FDA zugelassen (lebensmittelecht), umfangreiche Zubehörteile
- ✓ Erhöhte Produktivität

- ✓ Wartungsfrei und wirtschaftlich
- ✓ Hochwertige Komponenten, hohe Qualität dadurch produktschonend
- ✓ Verbesserte Betriebs- und Hygienebedingungen
- ✓ Wartungsfreie Druckluftförderpumpe nach dem Venturiprinzip, niedriger Druckluftverbrauch



### SAUGEINHEIT

Luftverbrauch	bar	5 - 6
Luftmenge	m <sup>3</sup> /h	325 - 380 - 400
Max. Unterdruck	mbar	600 - 700 - 700
Venturi		15



### FILTEREINHEIT

Medienfiltration - Klasse	IEC 60335-2-69	Polyester - ANT M
Druckluftverbrauch	l/min	930 - 1400 - 1650



### ENTLADEEINHEIT

Entleerungsdurhcmesser	mm	150 - 250
Entleerungssystem		Clapet-Ventil



### LADEEINHEIT

Gewicht	kg	28
Max. Füllmenge	lt	20
Transportliniendurchmesser	mm	60 - 50
Maße	cm	Ø420 - h870



### UNGEFÄHRE TRANSPORTKAPAZITÄT

Kapazität	kg/h	3.000	1.500	1.000	500
Abstand	Mt	5	10	15	20
Luftleistung (se int m <sup>3</sup> /h)					



## SAUGEINHEIT

Wartungsfreie Druckluftfördereinheit mit Venturiantrieb sorgt für eine permanente und hohe Förderleistung. Die komplette Einheit ist in einem robusten Motorgehäuse inklusive Schalldämmung verbaut.



## FILTEREINHEIT

Saugeinheit/Fördereinheit mit automatischem bzw. statischem Filterreinigungssystem. Das Filtermedium ist aus antistatischem Polyester, FDA-zertifiziert mit einem Abscheidegrad von 1 µm (Mikron).



## LADE- UND ENTLADEEINHEIT

Trichterförmige Ladeeinheit mit tangenialem Produkteinlass.  
Fördereinheit mit Schieber-Ventil



## KONTROLLEINHEIT

Schalteinheit und Steuereinheit elktropneumatisch inklusive Fernsteuerung mit 3m Verkabelung von der Fördereinheit.



## VERF&UOuml;GBARES ZUBEH&OUuml;R

- ✓ Zertifizierter Saugschlauch FDA (Lebensmittelecht)
- ✓ Fugendüse in Edelstahl
- ✓ Vorrichtung Produktaufnahme



## EXTRAS

- ✓ Edelstahlausführung AISI316
- ✓ Pneumatisches Reinigungssystem durch Vibration
- ✓ Verschiedene Entleerungssysteme möglich
- ✓ Produktberührende Teile hochglanzpoliert
- ✓ Kit zum Befestigen oder zur Erweiterung des Systems