

PRO280E 4,3kW - PNEUMATISCHE FÖRDERANLAGE



LEBENSMITTEL



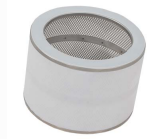
CHEMIEINDUSTRIE



KAFFEEHERSTELLUNG



HOLZINDUSTRIE



- ✓ Personalisierbar und konfigurierbar nach spezifischen Kundenwunsch.
- ✓ Einfache Installation, Inbetriebnahme, Nutzung und leicht zu desinfizieren.
- ✓ Geringe Umweltbelastung und kompakte Ausführung.

- ✓ CE Zertifizierung und FDA zugelassen (lebensmittelecht), umfangreiche Zubehöre
- ✓ Erhöhte Produktivität
- ✓ Fördereinheit mit wartungsfreiem Seitenkanalverdichter (Direktantrieb), geräuscharm, langlebig und für den Dauerbetrieb ausgelegt.



SAUGEINHEIT

Spannung	V - Hz	400-50 3~
Leistung	kW	4,3
Luftmenge	m³/h	320
Max. Unterdruck	mbar	360



FILTEREINHEIT

Medienfiltration - Klasse	IEC 60335-2-69	Polyester - ANT M
Druckluftverbrauch	l/min	350



ENTLADEEINHEIT

Entleerungsdurchmesser	mm	100
Entleerungssystem		Schwerlastklappe



LADEEINHEIT

Gewicht	kg	15
Max. Füllmenge	lt	8
Transportliniendurchmesser	mm	50
Maße	cm	Ø280 - h740



UNGEFÄHRE TRANSPORTKAPAZITÄT

Kapazität	kg/h	930	460	310
Abstand	Mt	5	10	15



SAUGEINHEIT

Saugeinheit/Fördereinheit mit wartungsfreiem Seitenkanalverdichter (Direktantrieb/Drehstrom), geräuscharm, langlebig und für den Dauerbetrieb ausgelegt. Mit Sicherheits-Druckbegrenzungsventil zum Schutz der Motoreinheit.



FILTEREINHEIT

Saugeinheit/Fördereinheit mit automatischem bzw. statischem Filterreinigungssystem. Das Filtermedium ist aus antistatischem Polyester, FDA-zertifiziert mit einem Abscheidegrad von 1 µm (Mikron).



LADE- UND ENTLADEEINHEIT

Trichterförmige Ladeeinheit mit tangentialem Produkteinlass. Entleerungssystem in verschiedenen Ausführungen möglich



KONTROLLEINHEIT

Schalteinheit mit Fernsteuerung PLC 6I-4O, Standard mit 3m Verkabelung zur Fördereinheit.



VERF&UOuml;GBARES ZUBEH&OUuml;R

- ✓ Zertifizierter Saugschlauch FDA (Lebensmittelecht)
- ✓ Fugendüse in Edelstahl
- ✓ Vorrichtung Produktaufnahme



EXTRAS

- ✓ Edelstahlausführung AISI316
- ✓ Pneumatisches Reinigungssystem durch Vibration
- ✓ Verschiedene Entleerungssysteme möglich
- ✓ Produktberührende Teile hochglanzpoliert
- ✓ Kit zum Befestigen oder zur Erweiterung des Systems